

T.i.s. service

TECNOLOGIE IMPIANTI SOLUZIONI



GAS



WATER



FIRE-PROTECTION



Штаб-квартира и инженерный центр фирмы T.i.S. (Бергамо)



T.i.S. Service включает в себя проектирование и производство запорно-регулирующей арматуры, поставки оптовикам, фирмам-производителям (OEM) и строительно-монтажным организациям под конкретные проекты в области инженерных сетей (водоснабжение, канализация, газоснабжение, отопление). Вся продукция T.i.S. Service сертифицирована для применения в России и обеспечена инженерно-технической поддержкой и гарантией производителя.



NUOVAL – производство автоматических регулирующих клапанов, игольчатых и воздушных клапанов



Руководство поставками осуществляется из Италии (Бергамо) и из Словении (Любляна)



Крупный склад для поставок в страны восточной и северной Европы расположен под Варшавой

Этапы изготовления продукции (собственные мощности + аутсорсинг)



Основная продукция T.i.S. Service:

1. Регулирующие клапаны с пилотным вентиляем
2. Игольчатые клапаны
3. Дисковые затворы с двойным эксцентриситетом
4. Предохранительная и аварийная арматура
5. Дисковые затворы до Ду1400
6. Задвижки, грязевики и др. трубопроводная арматура
7. Обратные клапаны различных конструкций
8. Компенсаторы и монтажные вставки
9. Воздушные клапаны для систем водоснабжения
10. Арматура для воды, отопления, дренажа

1.1 Дисковые затворы с двойным эксцентриситетом



Ду2200-Ду2500 макс. давление PN10.
Ду1000-Ду2200 макс. давление PN16.
Ду600-Ду1000 макс. давление PN25.
Ду100-Ду600 макс. давление PN40.



Стандартная комплектация
редуктором под любой
многооборотный привод
ISO F10 фланцевый



Приводы AUMA от SA07.5 до SA10.1 по ценам изготовителя

1.2 Дисковые затворы с двойным эксцентриситетом



- Компактные строительные размеры;
- Оптимальная система уплотнения обеспечивается смещением оси диска в двух плоскостях (двойной эксцентрик);
- Эмалью;
- Соединение вала с диском без зазоров обеспечивает отсутствие колебаний диска в потоке и оптимальную передачу усилия с привода на вал;
- Минимальные потери напора за счет обтекаемого дизайна внутренней части;
- Легкое открытие и закрытие без пиков усилия благодаря инновационному редуктору;
- Не требуют обслуживания - возможность безколодезной установки;
- Варианты привода: ручной, электрический, гидравлический, пневматический;

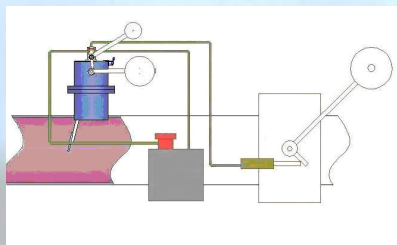
4. Аварийная арматура



Аварийный обратный клапан с гидравлическим цилиндром и противовесом



Игольчатый клапан с гидравл. цилиндром и противовесом



Предохранительная система "Paddle trip"

2.1 Межфланцевые центрические поворотно-дисковые затворы **DN 40 – 1 200 PN 10-16**

Тип WAFER



Тип LUG



Установка электро- или пневмопривода по запросу

2.2 Поворотные дисковые затворы

- Наиболее компактная запорная арматура для водопровода и канализации;
- Минимальные строительные размеры;
- Абсолютная герметичность;
- Внутренняя поверхность полностью обрешинена;
- Различные варианты материалов уплотнения позволяют использовать в абразивных, агрессивных средах и широком диапазоне температур;
- Низкий крутящий момент;
- Не требуют обслуживания;
- Варианты привода: ручной, электрический, гидравлический, пневматический;

3.1. Задвижки



- Надежная запорная арматура для водопровода,
- Полное проходное сечение;
 - Абсолютная герметичность;
 - Низкий крутящий момент;
 - Короткий (F4) и длинный (F5) стандарт строительной длины;
 - Фланцевые, раструбные, патрубковые, резьбовые соединения для различных видов труб;
 - •

Ду50-Ду600 PN10/16 с большой либо с малой монтажной длиной

Макс. давление PN25 для Ду50-Ду300 с большой монтажной длиной

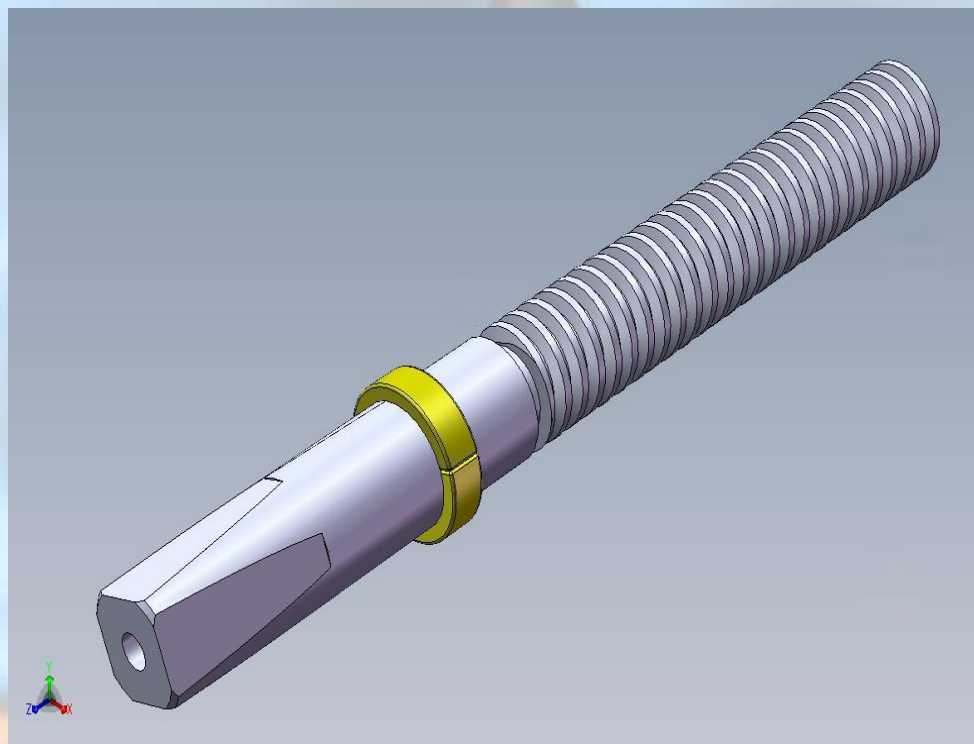
3.2 Задвижки



- Не требуют обслуживания;
- Возможность безколодезной установки;
- С выдвижным и невыдвижным шпинделем;
- Варианты привода: ручной, электрический, гидравлический, пневматический;
- Варианты с индикатором положения клина;
- Гарантия – 2 года

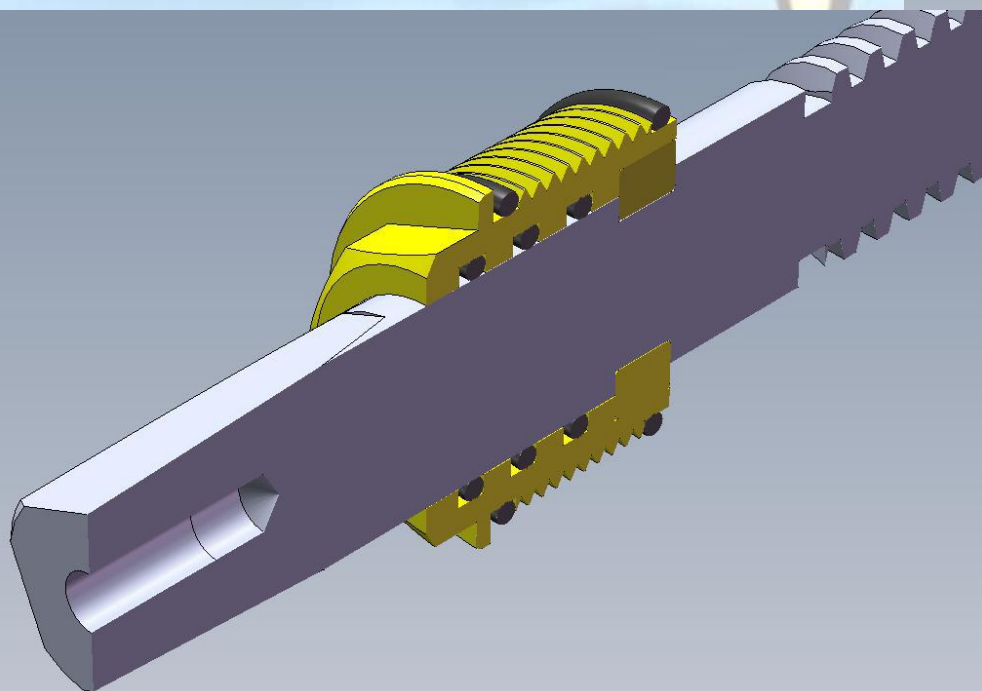
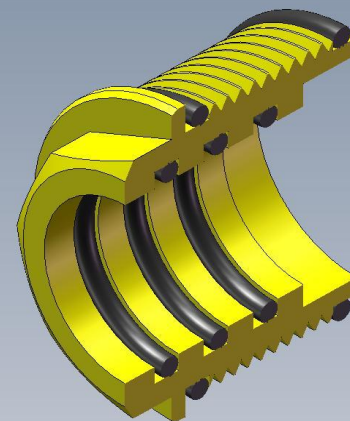
3.3 Задвижки

**Шток из нержавеющей стали 420 В Прокат
+ Стопорное кольцо из латуни**



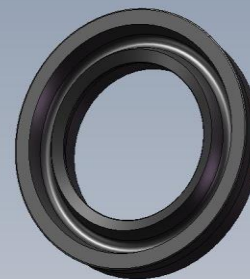
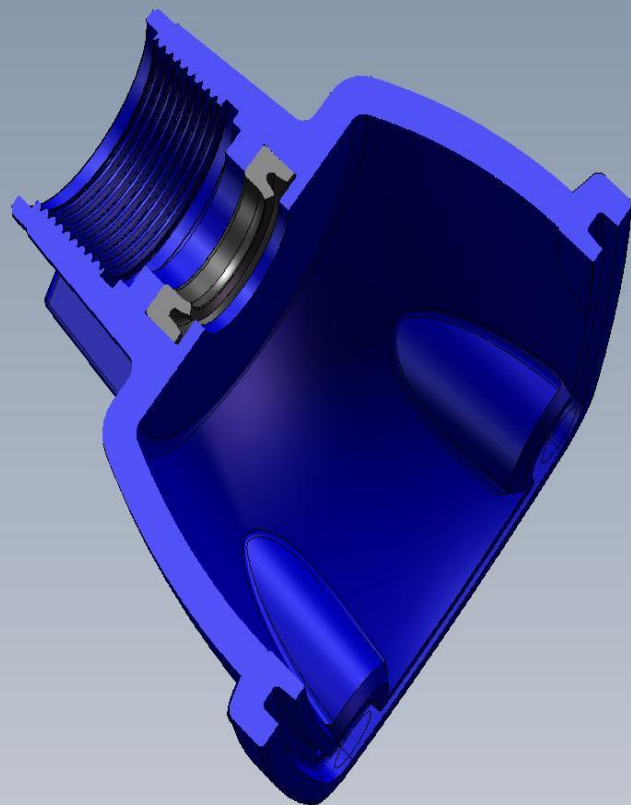
3.4 Задвижки

**Латунный сальник с
3 внутренними и 2 внешними
уплотнительными кольцами**



3.5 Задвижки

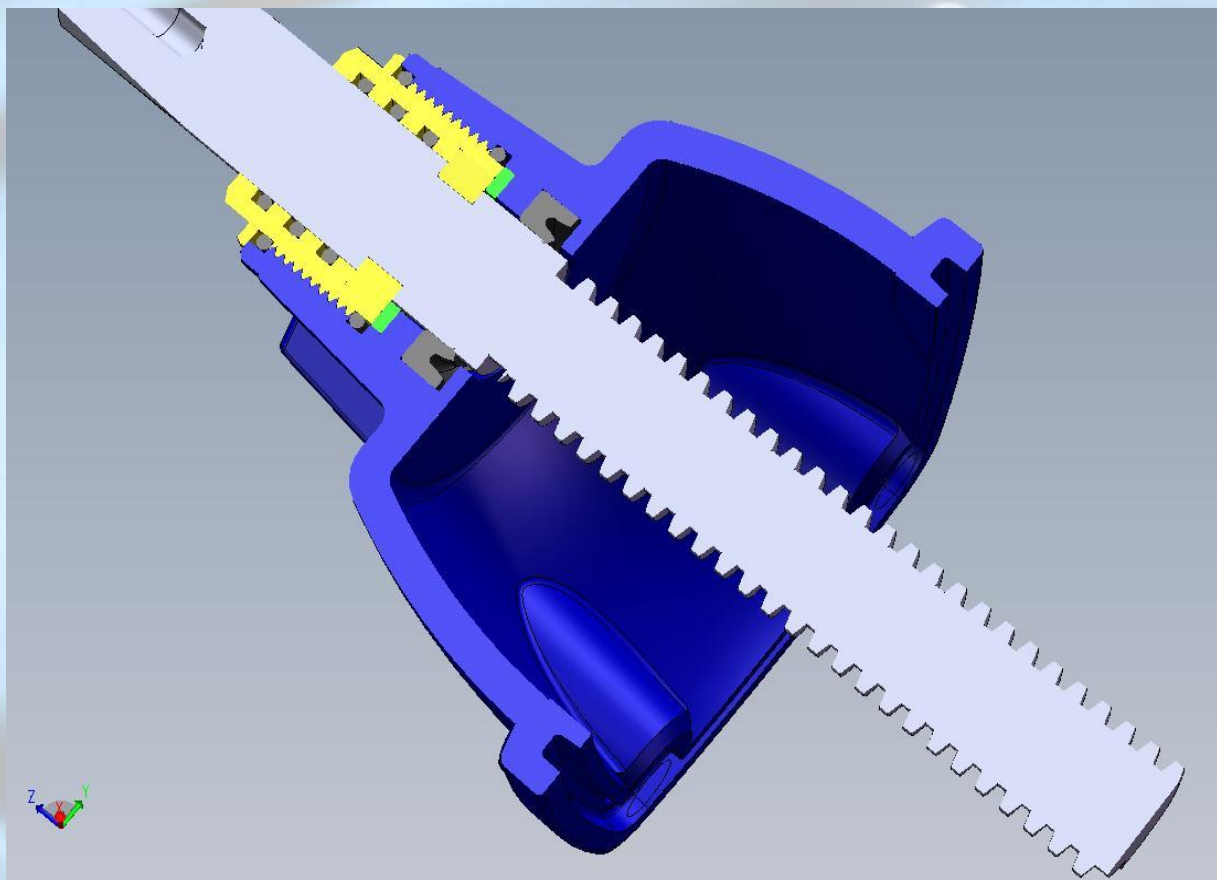
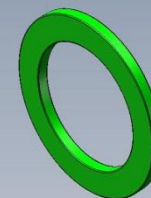
**Крышка с резиновым
сальником штока**



3.6 Задвижки

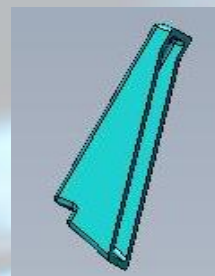
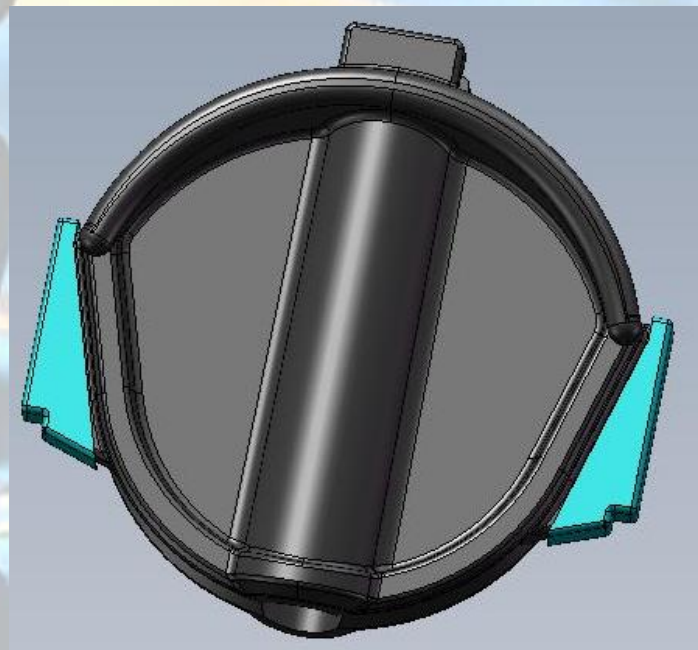
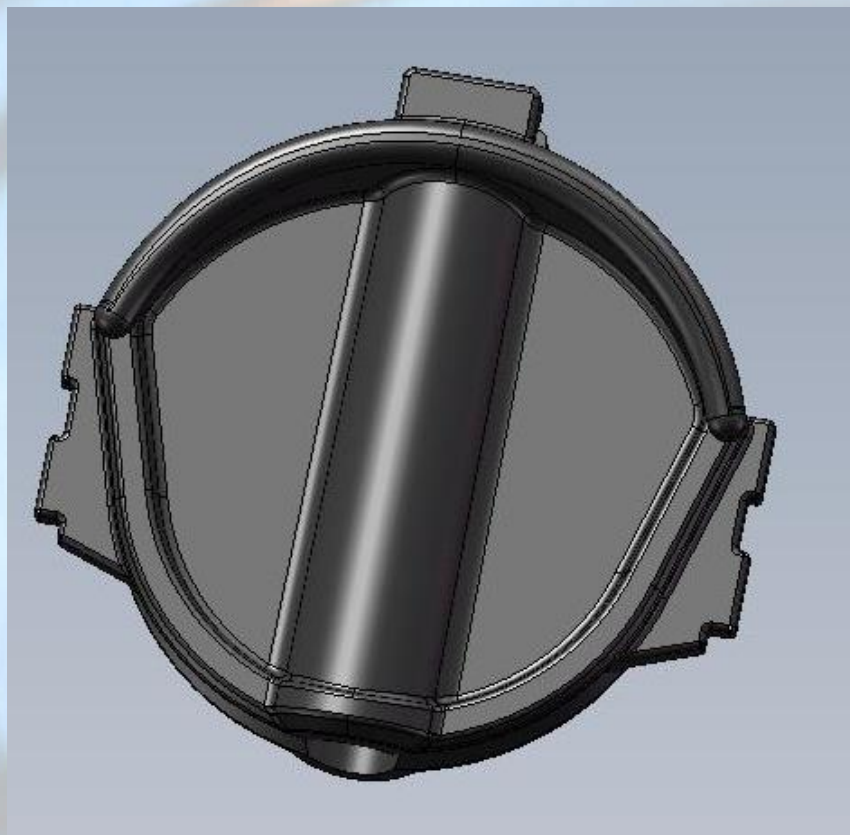
Комплект уплотнения штока

Сальник из тефлона



3.7 Задвижки

Клин покрыт резиной EPDM с направляющими



3.8 Задвижки

Сборочный чертеж



PRODUCTS

По запросу: задвижки с редуктором, байпасом на корпусе, индикатором положения, электроприводом либо с проставкой под многооборотный электропривод



4. Обратные клапаны



Пружинный фланцевый Ду50-Ду250

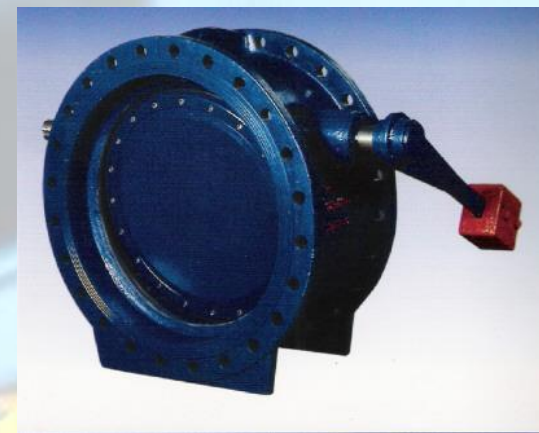


Шаровый обратный клапан
резьбовой 1" to 3"

Шаровый обратный клапан
фланцевый Ду50-Ду400



Обратный клапан с противовесом
Ду100 -Ду1400 PN10/16



4.1 Обратные клапаны

Пружинный фланцевый Ду50-Ду250



- Для предупреждения обратного тока воды в системах питьевой воды, неочищенной природной воды, очищенной сточной воды;
- Минимальные потери напора благодаря обтекаемому дизайну (коэффициент потери потока $Z= 0.5-0.7$ в полностью открытом положении);
- Быстрое и бесшумное срабатывание благодаря действию пружины;
- Небольшой вес и строительная длина;
- Возможность установки в горизонтальном или вертикальном положении;
- Обширная область применения – надежная работа в условиях высоких скоростей и давления

4.2 Обратные клапаны

Шаровый обратный клапан фланцевый Ду50-Ду400



- Для предупреждения обратного тока воды в системах канализации;
- Простая и надежная конструкция;
- Свободное проходное сечение;
- Низкие потери напора в открытом положении;
- Функционирует даже при небольшой разнице давления;
- Конструкция устойчивая к засорам;
- Шар из металла полностью гуммированного пербутаном (NBR) устойчивым к метану;
- Люк для ревизии;

4.3 Обратные клапаны

Обратный клапан с противовесом Ду100 -Ду1400 PN10/16



- Для предупреждения обратного тока воды в системах водоснабжения, на станциях и в колодцах на сети, начиная с DN600 возможно применение на канализации;
- Диск с двойным эксцентриком обеспечивает абсолютную герметичность, минимальные нагрузки на уплотнение, быстрое и мягкое закрытие;

4.4 Обратные клапаны

Обратный клапан с противовесом Ду100 -Ду1400 PN10/16



- Соединение вала с диском без зазоров обеспечивает высокую надежность конструкции;
- Минимальная строительная длина и небольшой вес;
- Любое расположение противовеса;
- Для предупреждения гидравлического удара возможно применение гидравлического демпфера;

5. Шиберная задвижка

Шиберные задвижки Ду80 -Ду1400 PN10/16



- Полное проходное сечение;
- Минимальные строительные размеры;
- Корпус из ВЧШГ с эпоксидным покрытием или из нж стали;
- Применяются в вертикальном и горизонтальном положении, между фланцев или на конце трубопровода в системах канализации и на станциях водоподготовки;
- Упругое двухсторонне уплотнение для идеальной герметичности;
- Возможность замены уплотнения без демонтажа задвижки;
- Не требуют обслуживания;
- Варианты привода: ручной, электрический, гидравлический, пневматический;

6. Воздушные клапаны

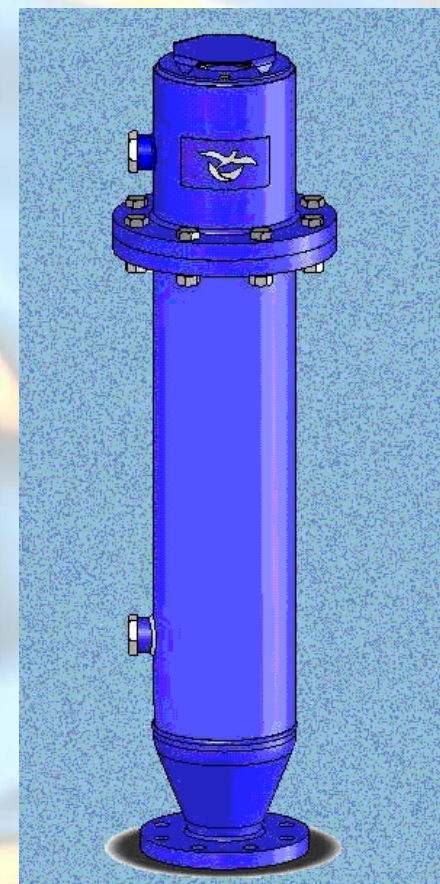


Однокамерный Ду50-Ду200

Двухкамерный
Ду50-Ду200



Воздухоотводчик для дренажных систем



6.1 Воздушные клапаны

Двухкамерный
Ду50-Ду200



- Вантуз для выпуска небольшого количества воздуха;
- Автоматический вантуз с тремя функциями
 - *автоматический впуск воздуха при опорожнении;
 - *автоматический выпуск воздуха при заполнении;
 - *выпуск небольшого количества воздуха в процессе эксплуатации;
- Большое отверстие с соединительной резьбой;
- Максимально быстрый впуск/выпуск воздуха;
- Самоцентрирующийся поплавок;
- Направляющая сетка и поплавков из аустенитной стали;
- Крышка на болтах для ревизии;

7. Арматура для воды, отопления, дренажа



Задвижка с уплотнением металл-металл



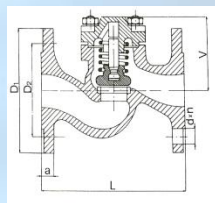
Обр. клапан-захлопка



Грязевик



Вентиль



Поршневой обр. клапан



Шаровый обр. клапан (фланцевый и резьбовой)



Компенсатор



Компенсатор



Шиберная задвижка



Межфланц. обр. клапан

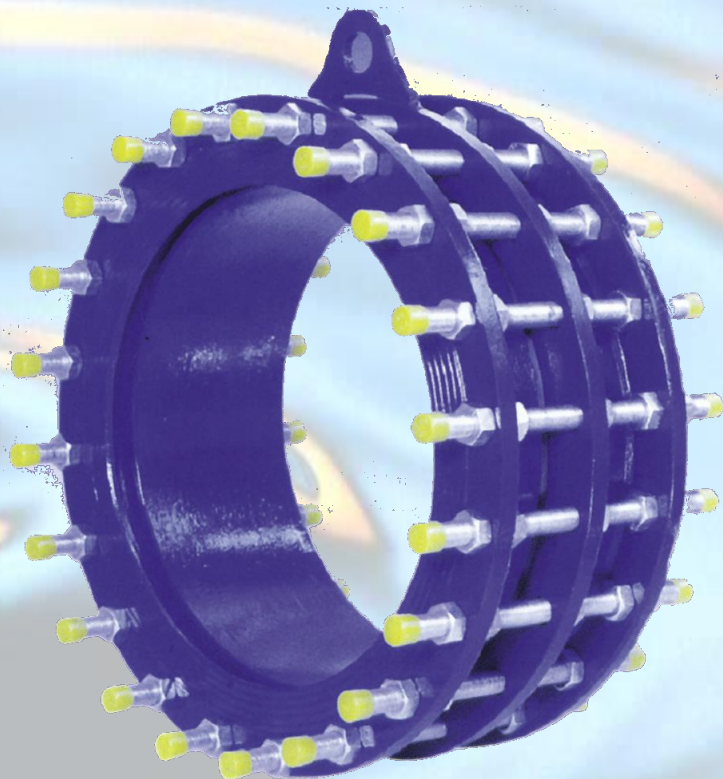


Межфланц. обр. клапан двустворчатый



Осевой обр. клапан

8. Демонтажные вставки трехфланцевые



Ду100-Ду2200 PN10/16

9.1 Регулирующие клапаны

Мембранный с пилотным вентилем

Поршневой с пилотным вентилем

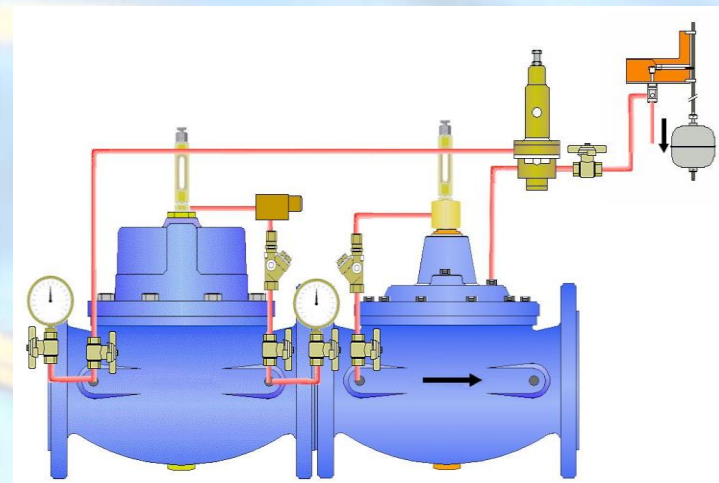


Мембранный вариант изготавливается Ду50-Ду800 на давления PN10, PN16 и PN25. Автоматическое поддержание давления на выходе или на входе, расхода, уровня в резервуаре, скорости.

Поршневой вариант изготавливается Ду50-Ду150 на давления PN16, PN25 и PN40. Корпус – ковкий чугун, эпоксидное покрытие.

9.2 Регулирующие клапаны

- Многофункциональные управляемые клапаны регулирования давления и расхода в водопроводных сетях;
- Более 1 000 комбинаций функций регулирования:
- Понижения давления или расхода;
- Поддержания давления или расхода;
- Ограничения давления или расхода;
- Поддержания или ограничения уровня;
- Один клапан с двумя или более блоками управления заменяет несколько последовательно установленных клапанов;
- Широкий настраиваемый диапазон регулирования;
- Электромагнитные клапаны или автоматические блоки управления;



10.1 Игольчатые клапаны

Корпус – ковкий чугун



Ду80 - Ду500

Корпус – сталь



Ду600 - Ду1400

Точное регулирование, приводы. Для Ду80-Ду400 возможны давления до PN64, до Ду500 макс. давление PN40, до Ду1000 макс. давление PN25.

10.2 Игольчатые клапаны



- Клапан предназначен для регулирования расхода воды и воздуха в условиях высоких скоростей и/или перепада давления;
- Плунжерная система регулирования площади проходного сечения позволяет регулировать расход практически в любых условиях без негативных последствий кавитации;
- В зависимости от условий эксплуатации подбирается оптимальная конфигурация перфорации цилиндра плунжера;
- Четыре направляющих плунжера обеспечивают равномерное распределение нагрузки и длительный срок службы;
- Устойчивый к перегрузкам редуктор;
- Единое соединение для всех типов приводов;
- Варианты привода: ручной, электрический, гидравлический, пневматический;



Дополнительная комплектация: пластиковые фитинги под термосварку, ремонтно-монтажные приспособления

T.I.S. Service



T.I.S. Service s.r.l.

Via Lago d'Iseo 4,6 - 24060 Bolgare (BG) - Italy

Tel. +39/035/83.54.811 - Fax +39/035/83.54.888

www.latis-service.com - info@latis-service.com